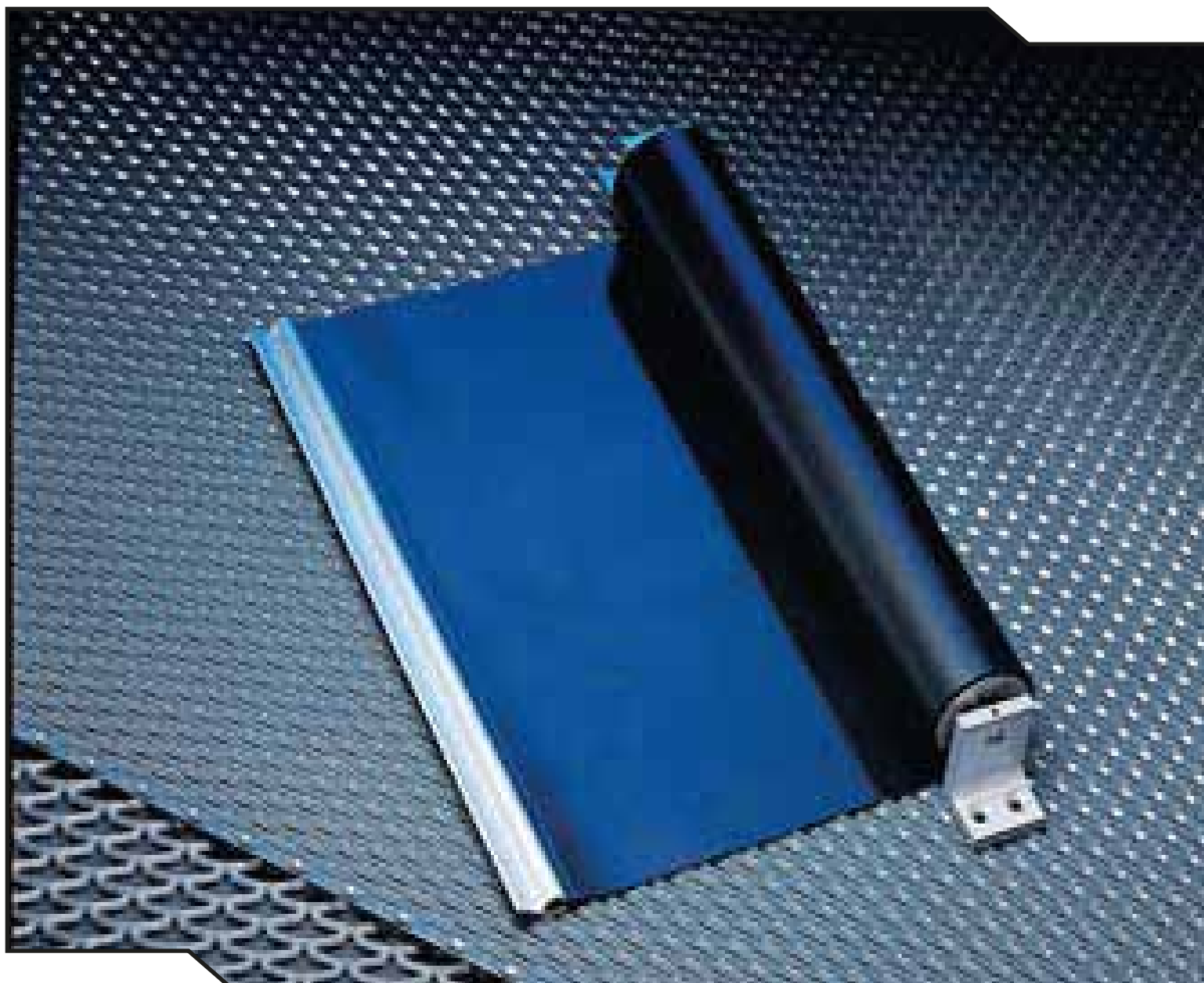


Produktkatalog
Rullgardinsskydd



SVEMAKO®

SVENSKA
MASKINKOMPONENTER AB

Egen Tillverkning

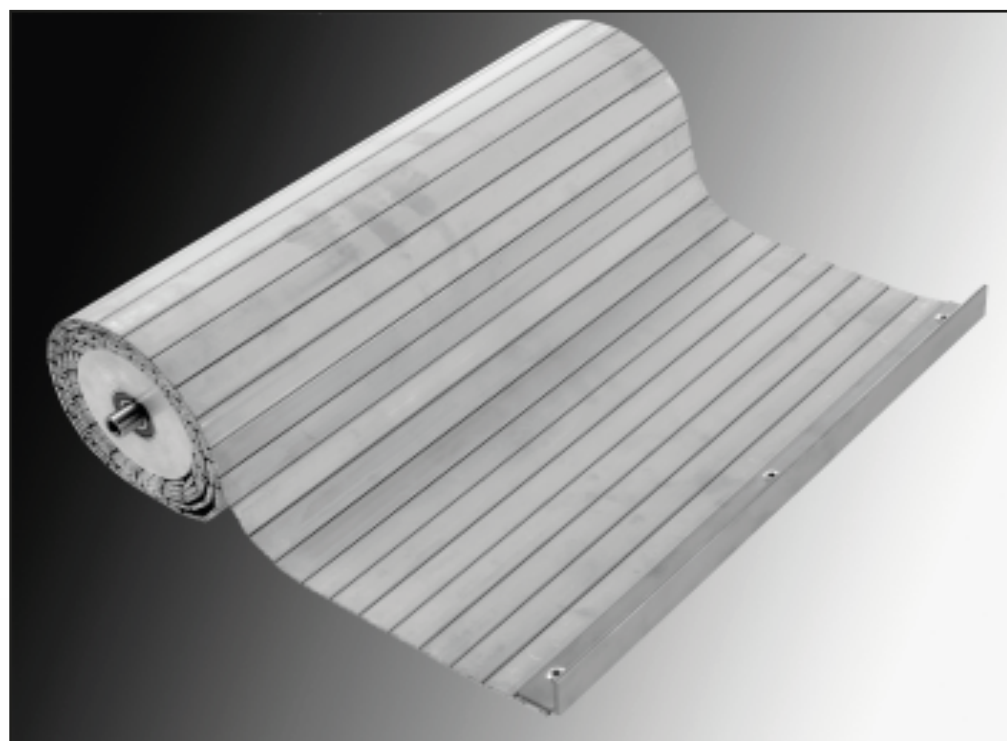


Svenska Maskinkomponenter AB har egen tillverkning av rullgardinsskydd för industriellt bruk.

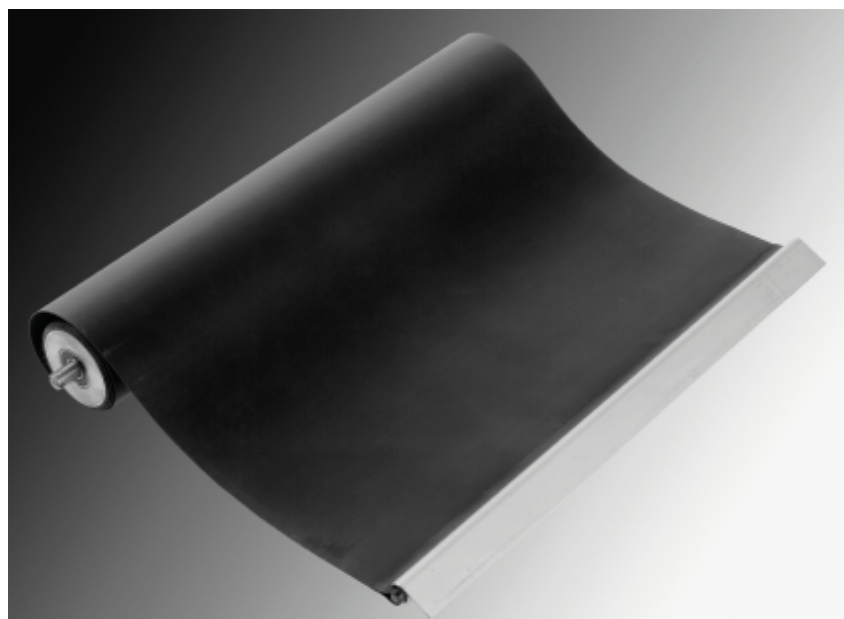
Egen tillverkning ger större flexibilitet och bättre förståelse för kundens önskemål om specialutföranden och snabba leveranser.

Fjädersystem som ger oöverträffad driftsäkerhet och funktion till ett bra pris.

Flexibiliteten i byggsystemet gör att vi kan göra både öppna rullar och kapslade rullgardiner på samma stomme med många olika typer av dukar.



Rullgardin med lamellmatta.



Rullgardin med kylmedelsbeständig duk.

Flexibilitet



Rullgardinsskydd från Svenska Maskinkomponenter AB har ett stort antal användningsområden, här är exempel på några:

- Verktymsmaskiner
- Träbearbetningsmaskiner
- Medicinsk utrustning
- Beröringsskydd
- Klämskydd vid lyftbord
- Utseendeförbättring



Rullgardiner



Manteln

tillverkas av aluminium eller stålrör och levereras i valfri bredd. Valet av manteldiameter är beroende av mantelns bredd och rullgardinens slaglängd. Stor slaglängd eller belastning med t ex lamell matta kräver större diameter på manteln än gardiner med kortare slaglängd.

Axeln

tillverkas av högkvalitativt stål och utformas enligt era önskemål, standard är 15 mm utstick med mejselspår för uppspanning av fjäder.



Lagringen

består av dubbeltätade kullager för att ge en jämn gång och för att förhindra att fukt tränger in i det unika fjädersystemet som genom sin konstruktion garanterar en mycket slittålig produkt.

Öppen rullgardin



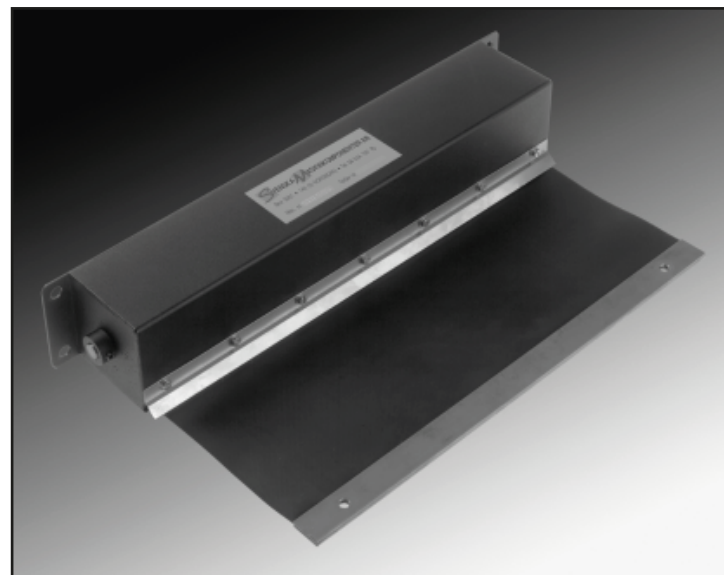
Rullgardinsmantel med industriduk eller lamellmatta. Med Svenska Maskinkomponenters unika fjädersystem. Levereras måttanpassade till era behov. Som standard finns 6 olika manteldiametrar.



Kapslad rullgardin



Rullgardinskydd inbyggt i "plåthus". Ett tåligt skydd lämpligt för miljöer där rullgardinsmanteln behöver skyddas mot aggressiv miljö.

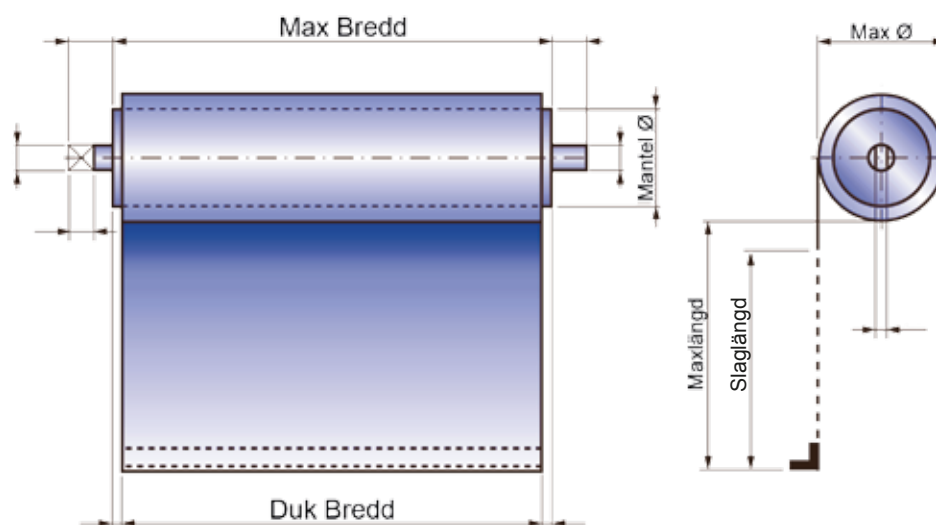
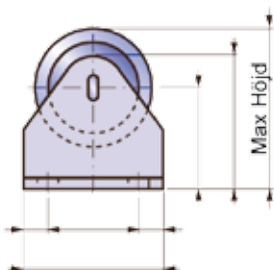
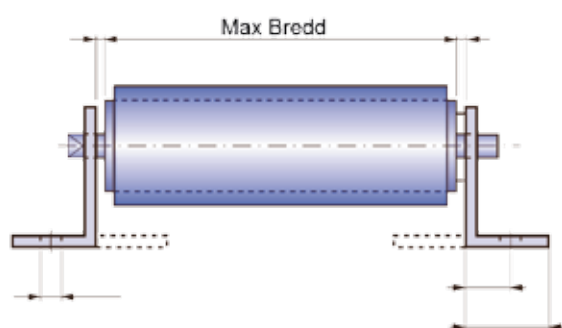
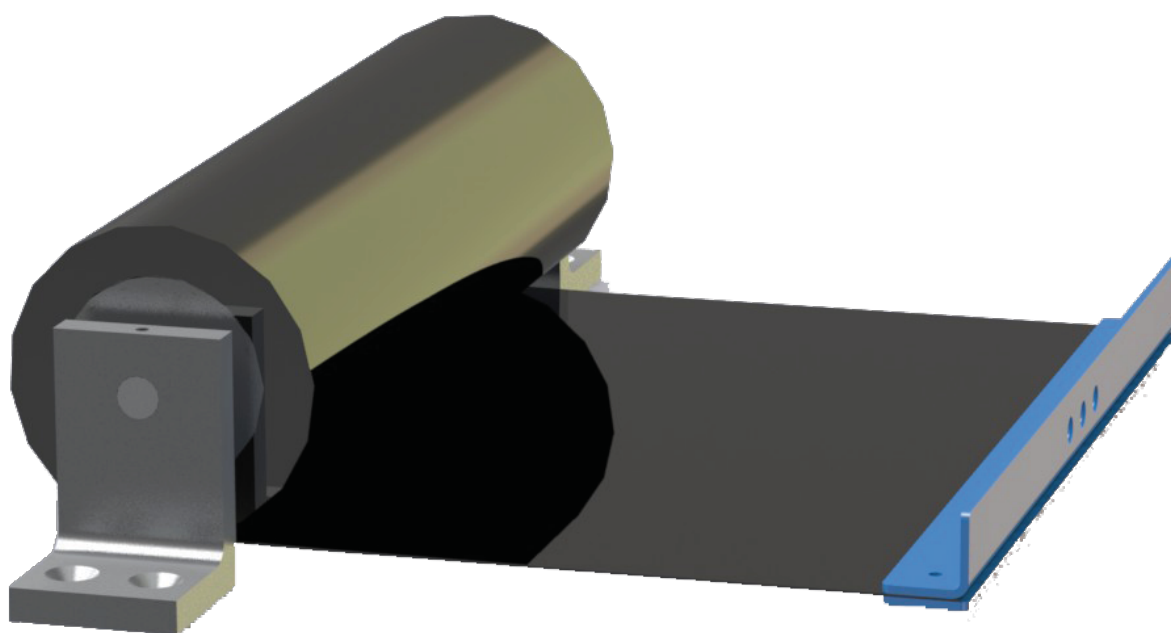


Öppen Rullgardin

Svenska Maskinkomponenters öppna rullgardiner ger ett mycket bra skydd till ett lågt pris.

En idealisk lösning när utrymmet är begränsat eller när fullständig tätning inte är nödvändig.

Nedan ser du en tabell med standardmått för manteln.



Typ	Mantel Ø (mm)	Axel Ø (mm)	Lager	Min bredd (mm)	Max bredd (mm)
R22	22	8	RS	80	1000
R30	30	10	RS	120	1500
R32	32	32	RS	120	1500
R50	50	10/15	RS	200	2500
R75	75	15/20	RS	250	4000
R100	100	15/20	RS	300	5000

Andra modeller och utföranden offereras på begäran.

Standardmantlar

Avgörande vid val av duk är den miljö som rullgardinen kommer att arbeta i.

Kommer den att utsättas för emulsionsvätskor och olja rekommenderar vi en duk av polyuretanbelagd polyesterväv, stålband eller lamellmatta.



Kapslade rullgardiner

Rullgardinsmanteln är i princip en öppen mantel med extra stark fjäder som byggs in i en kapsling.

Kapslingen består av ett plåthus som normalt sett lackas med svart strukturfärg vilket ger en mycket motståndskraftig yta. Gardinen kan även förses med en effektiv dukavstrykare som förhindrar att spånor och andra föroreningar tränger in i kapslingen.

Kapslingen är naturligtvis öppningsbar för att underlätta vid service och underhåll.

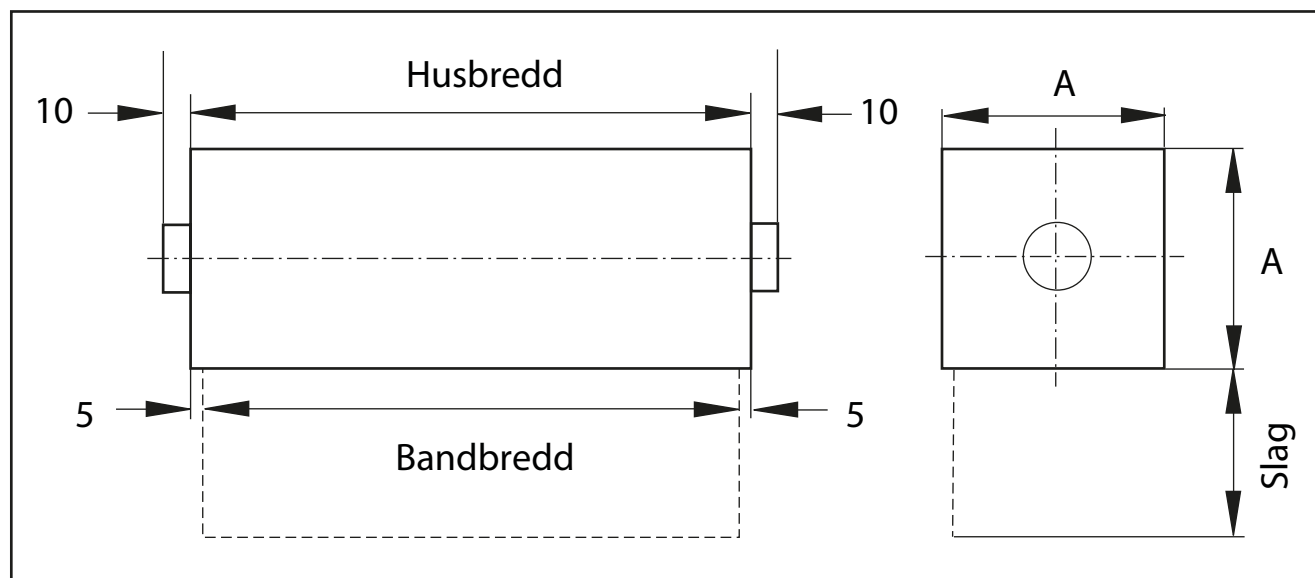
Storleken på kapslingen beror på vilken slaglängd den skall klara och vilken tjocklek på duk man väljer att använda. I tabellen nedan anges ungefärliga minsta husstorlekar beroende på vilken slaglängd som skall klaras.



Vid förfrågan var beredd lämna följande uppgifter:

- Dukbredd (db)
- Slaglängd
- Typ av duk
- Omgivande miljö
- Typ av dukhållare
- Typ av anslutningsvinklar
- Övriga önskemål

Slag	A x A min
300	40 x 40
500	50 x 50
1000	60 x 60
2000	70 x 70
2500	80 x 80
3000	90 x 90
4000	100 x 100
5000	110 x 110



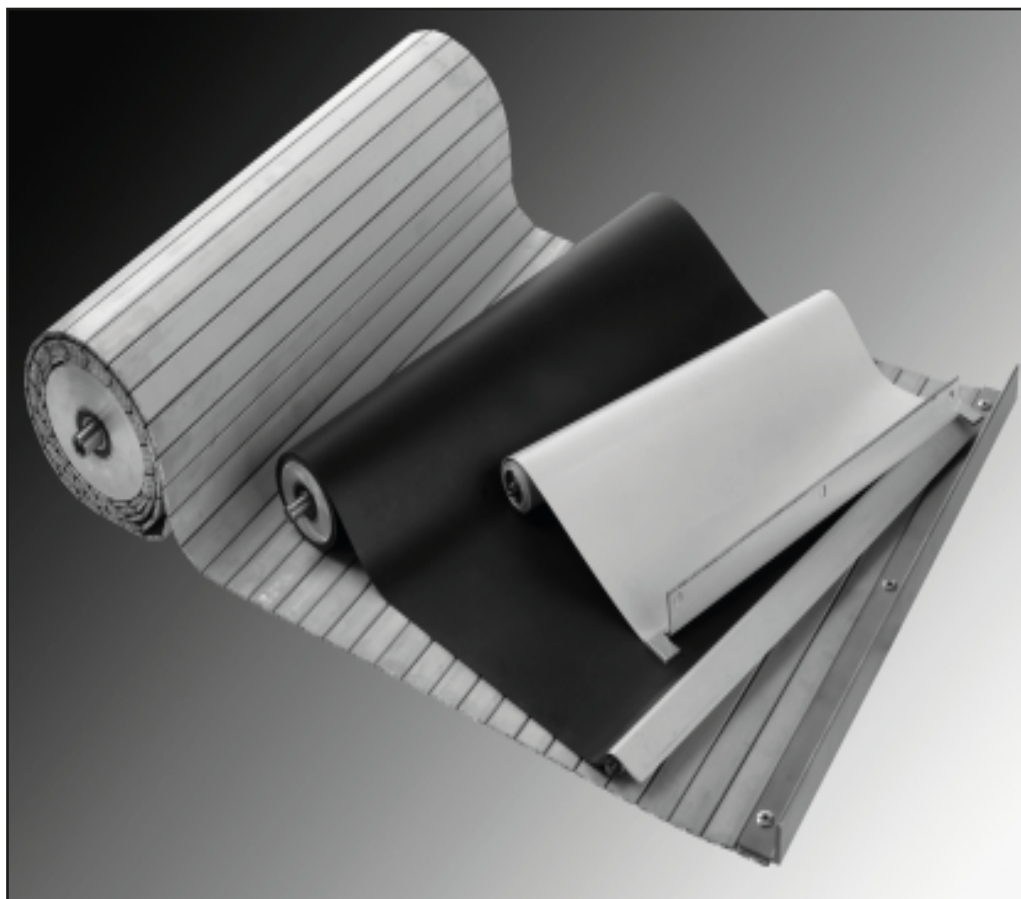
Dukar

Avgörande vid val av duk är den miljö som rullgardinen kommer att arbeta i.

Kommer den att utsättas för emulsionsvätskor och olja rekommenderar vi en duk av polyuretanbelagd polyesterväv, stålband eller lamellmatta.

Enklare PVC-dukar kan användas som dammskydd eller beröringsskydd.

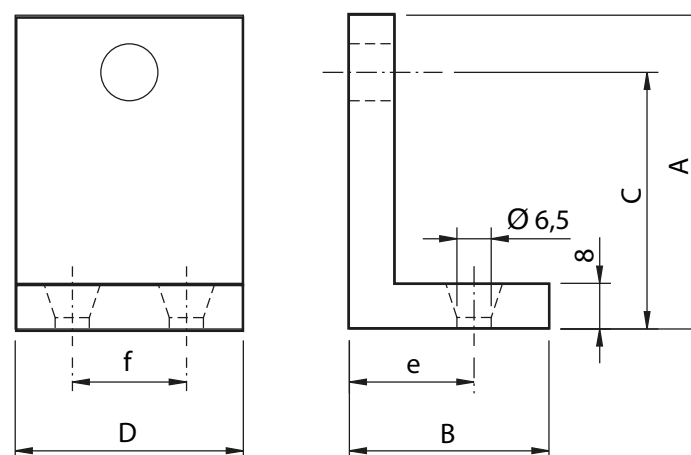
Silikonduken är en bra lösning om man behöver ett skydd som både klarar höga arbetstemperaturer och ger ett estetiskt tilltalande utseende.



Duktyper	Tjocklekar (mm)	Max Arb. Temp C	Färg	Övrigt
PU/polyester/PU	0,5-1,2	120	Svart	Kylmedelsbeständig
PVC/polyester/PVC	0,5-1,3	100	Flertal olika	
Silikon/glasfiber/silikon	0,5	300	Vit/grå	
Lamellmatta*	3-15	120-500		Se separat katalog
Stålband**	0,2-0,3	150		



Anslutningsvinklar



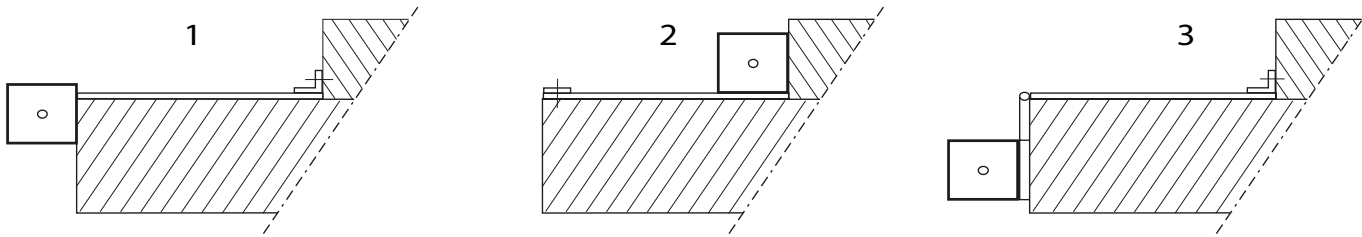
Artikelnr	A	B	C	D	e	f
201240	55	35	40	40	22	20
201260	75	50	60	50	27	26



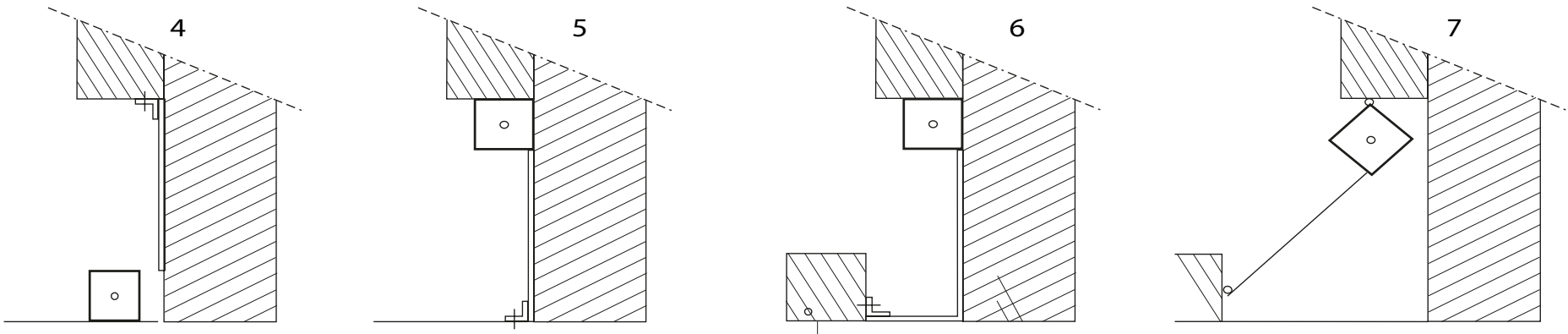
Arbetsledder



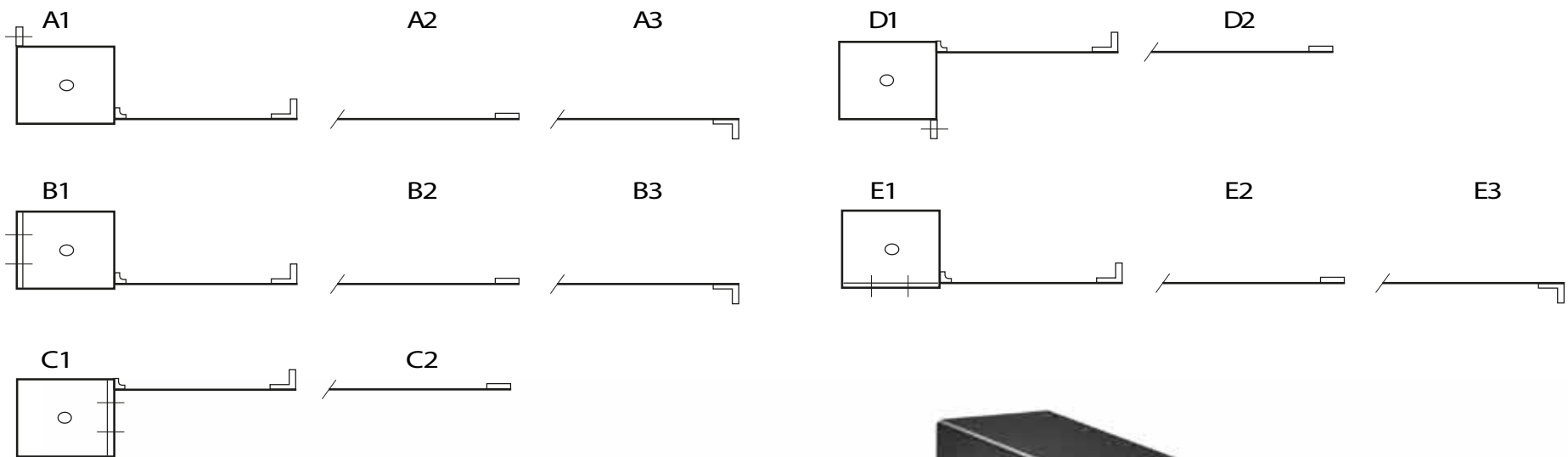
Horisontell (1, 2, 3)

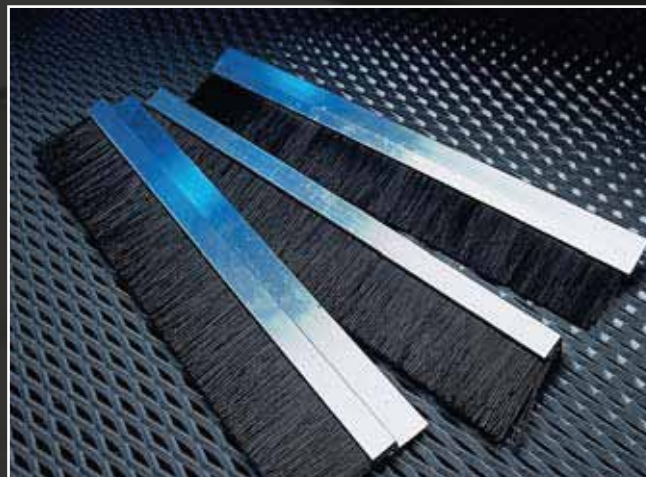
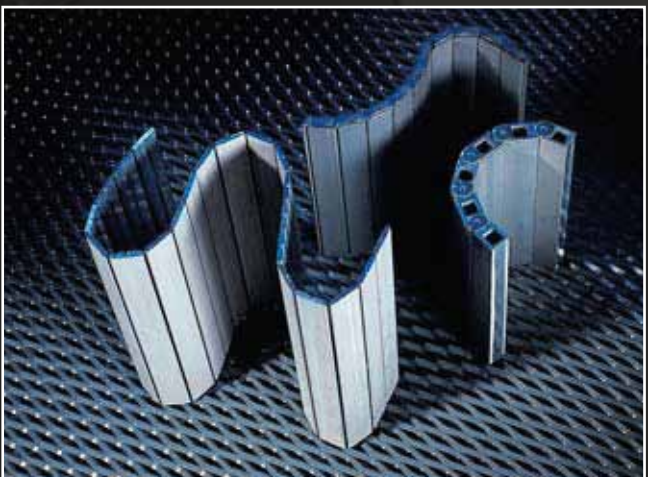
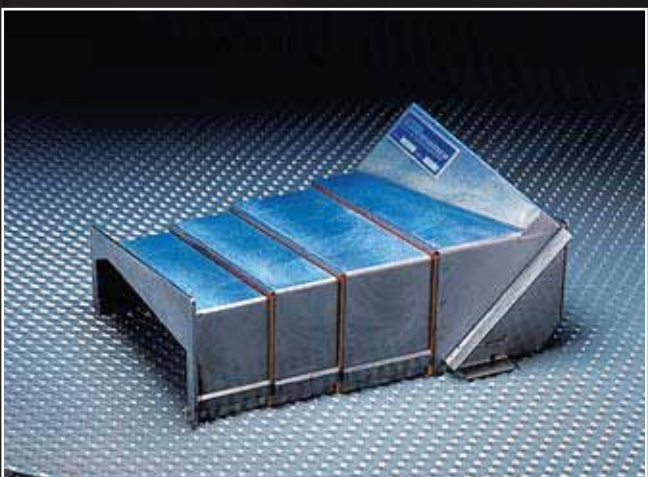
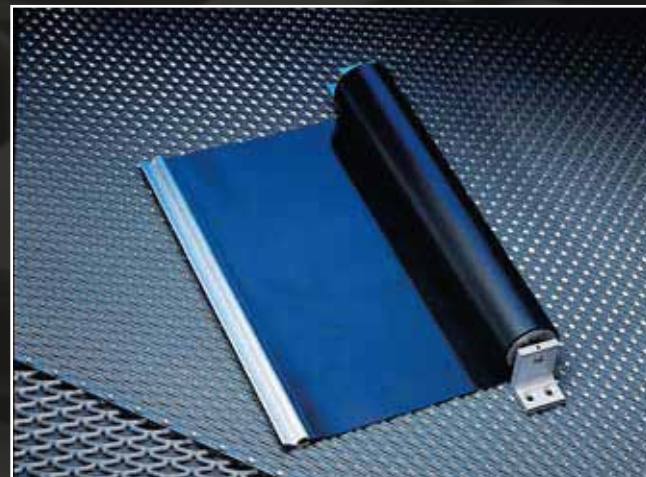
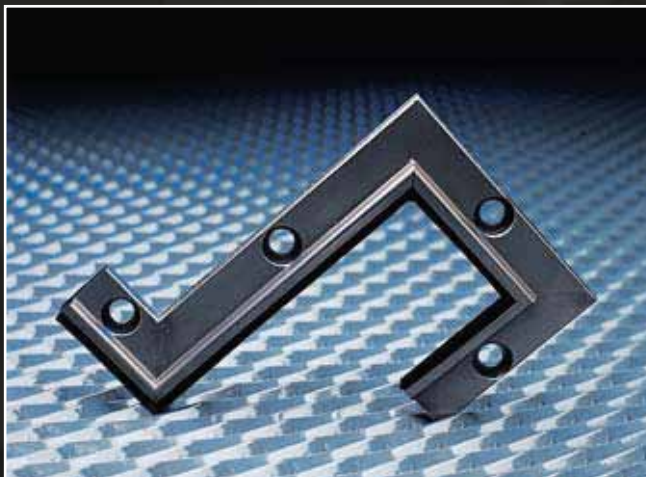


Vertikal (4, 5, 6, 7)



Infästningar





Svenska Maskinkomponenter AB
Brunnsåkersvägen 9, 645 93 Strängnäs

Tel: +46(0)152 70 400
Mail: info@svemako.se
www.svemako.se

SVEMAKO®

SVENSKA
MASKINKOMPONENTER AB